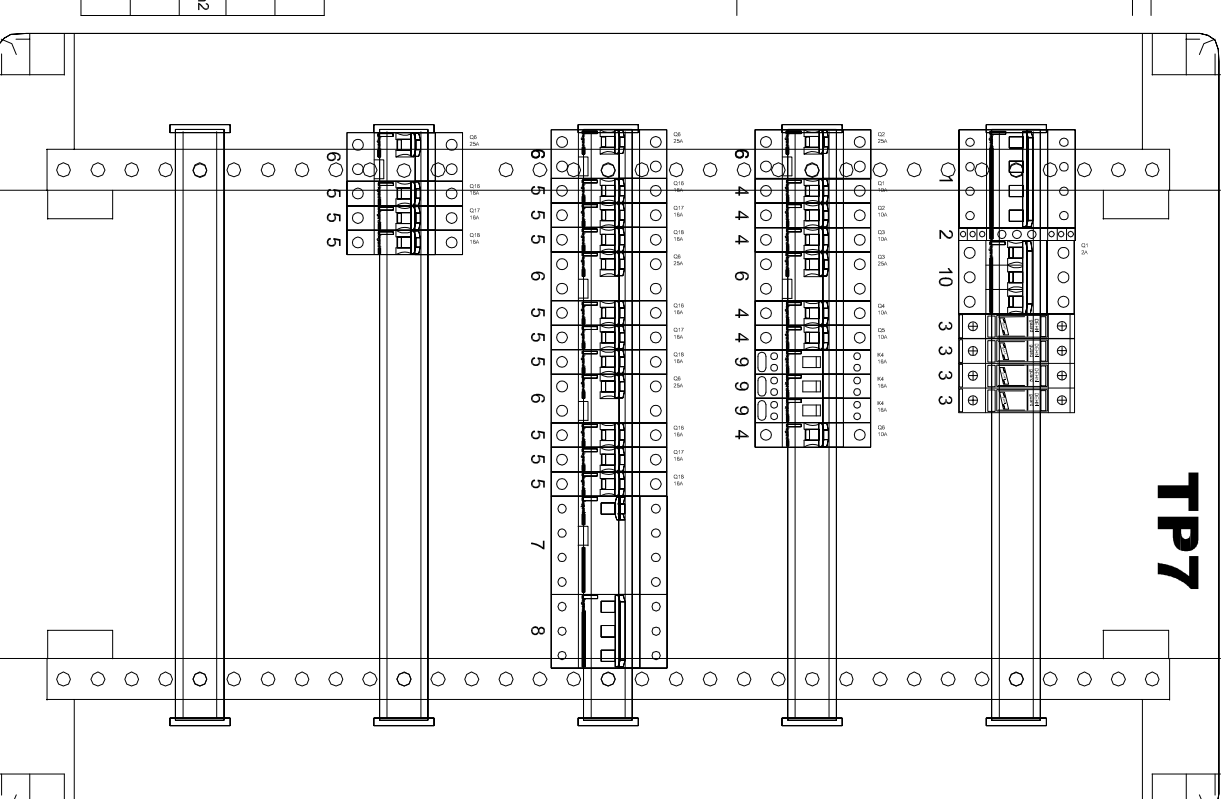


Obwód	O1	O2	O3	O4	O5	R	G1	G2	G3	G4	G5	G6	G7	G8	R	G9	G10	G11	G12		
Moc zainstalowana P1 [kW]	0,70	0,66	0,48	0,48	0,60	---	2,0	2,0	2,0	2,0	2,0	2,0	2,0	2,0	--	7,0	0,2	1,5	0,6		
Typ przewodu	YDY 3x1,5 mm2	YDY 3x1,5 mm2	YDY 3x1,5 mm2	YDY 3x1,5 mm2	YDY 3x1,5 mm2	---	YDY 3x2,5 mm2	YDY 3x2,5 mm2	YDY 3x2,5 mm2	YDY 3x2,5 mm2	YDY 3x2,5 mm2	YDY 3x2,5 mm2	YDY 3x2,5 mm2	YDY 3x2,5 mm2	---	YDY 5x6 mm2	YDY 3x2,5 mm2	YDY 3x2,5 mm2	YDY 3x2,5 mm2		
Zabezpieczenie zwarciowe	S301 B10	S301 B10	S301 B10	S301 B10	S301 B10	---	S301 B16	S301 B16	S301 B16	S301 B16	S301 B16	S301 B16	S301 B16	S301 B16	---	S303 C25	S301 B16	S301 B16	S301 B16		
Zabezpieczenie rozróżnicowe	P302 25-30 AC			P302 25-30 AC			P302 25-30 AC			P302 25-30 AC			P302 25-30 AC			P304 40-30 AC			P302 25-30 AC		

UKŁAD SIECI: TN-S
SYSTEM OCHRONY PRZECIWPORAŻENIOWEJ: SAMOCZYNNNE WYŁĄCZANIE ZASILANIA

Nazwa rozdzielnic	TP7
Moc zainstalowana Pn [kW]	17,8
Moc szczyłowa Psz [kW]	11,1
Znamionowy pobór prądu In [A]	27,7
Szczyłowy pobór prądu Isz [A]	17,3
Napięcie [V]	400/230
Częstotliwość [Hz]	50



- Spis aparatury szafy**
np. XL³ 160
900x670x159mm
- FR304 100A
 - L333
 - DEHN Guard T-275
 - S301 B10
 - S301 B16
 - P302 25-30-AC
 - P304 25-30-AC
 - S303 C25
 - PB 301
 - S303 C2

Prefabrykując rozdzielnicę należy pozostawić 30% wolnego miejsca.

INWESTPROJEKT - ZACHÓD		INWEST	
Spółka z o.o. Łódź ul. Narutowicza 7/9			
PRZEBUDOWA WRAZ Z ROZBUDOWĄ BUDYNKÓW NA POTRZEBY SĄDU REJONOWEGO W JAROSŁAWIU		branża IE	
adres	37-500 Jarosław, ul. Czarnieckiego 4, dz. nr 1063/1, 1063/3, 1063/4, 1066	data	11.2013
temat rysunku	SCHEMAT I WIDOK TABLICZY TP7	podpis	skala
projektant	mgr inż. Arkadiusz Machalowski	data	11.2013
asystent proj.	mgr inż. Łukasz Wiktorowicz	podpis	nr rys E-13
sprawdz.	mgr inż. Stanisław Wojciechowski	podpis	nr strony
	406/88/WŁ	data	11.2013